



Asesoramiento técnico de calidad Suiza

## Newsletter Abril 2011

Estimados Señores,

Queremos presentar unas nuevas líneas de productos de procedencia europea. Somos importador directo y distribuidor autorizado.

### Amplificador de señal - InLine



- interface USB
- para galgas extensiométricas, potenciómetros, sensores dc/dc, RTD
- 2500 tomas/segundo
- instalador para LabVIEW

### Transmisor/Receptor inalámbrico (wireless)



¡Un sistema inalámbrico muy económico!

- para sensores TC, RTD, Potenciómetro, Voltaje
- un receptor para máx. 16 transmisores, interface RS485 Modbus
- alcance hasta 300 m

### Limitador universal



- p.e. limitador de temperatura (termostato electrónico)
- 2 entradas (medida diferencial) universales para TC, RTD, 0(2)..10 VDC, 0(4)..20 mA
- Relé pre-alarma
- Relé limite
- reset manual o automático, interno y externo
- Opción salida analógica

## Servomotor lineal



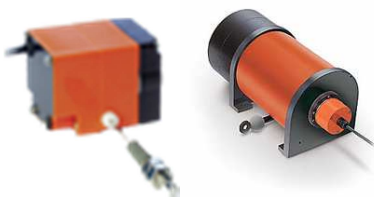
- reemplazo de pistones neumático en aplicaciones complejos
- control total de posición, velocidad, aceleración y fuerza
- posicionamiento hasta 1 micrómetro con encoder lineal externo
- fuerza hasta 1024 N
- corrida hasta 1830 mm
- interfaces -10..+10 VDC, RS232, RS485, DeviceNet, CANopen, Profibus, ProfiNet

## Encoder absoluto con salida analógica



- resolución de 12 bit sobre el rango programado
- rango programable, máx. 65536 revoluciones / mín. 22,5 °
- salida 0..10 VDC o 4..20 mA

## Sensor de largo desplazamiento (tiro de cable)



- diferentes interfaces  
potenciométrico, 0..10 VDC, 4..20 mA, encoder inc., encoder abs., CANopen
- rango hasta 15 m

# Monitoreo de estado de maquina



¡Todo eso en un solo equipo!

Medidor y Analizador de:

- vibración (táctil)
- número de revoluciones (estroboscopia)
- temperatura (infrarrojo)

Indicación previa en diferentes niveles de alerta sobre:

- des-alineado
- des-balanceado
- falta de lubricante
- errores de montaje
- daños de cojinetes

## Prestóstat - económico



- ajustable
- para neumática 0,2..16 bar (232 psi)
- para hidráulica 10..600 bar (8700 psi)
- un contacto (SPDT)
- Conexión DIN43650 o M12x1

## Accesorios - Conectores DIN43650

para válvulas con protección de la bobina



- RC
- Diodo
- Varistor
- LED
- 24 VDC/AC
- 110 VAC
- con amplificador 2 Amp. incorporado para conexión directa al PLC (sin relé)

# Accesorios - Bornes y Prensa estopa CEM



- para conectar cables apantallados a tierra

Por favor visite nuestra página web <http://swissesor.com>

Estamos a sus órdenes.

¡Nuestro servicio no termina con la venta - ofrecemos la integración de productos propios y de terceros!

Atentamente,  
Ing. Michael Wohlwend  
Gerente

--

Av. 27 de Febrero 1-47 y Av. 10 de Agosto, Condominio "Portón de la Abuela" Casa #1  
0101 Cuenca, Ecuador

Tel.:+593-7-2881188, Cel.:+593-8-2682146, Skype:swissesor.michael.wohlwend

Mail: [info@swissesor.com](mailto:info@swissesor.com), Web: <http://swissesor.com>

**Representante autorizado en el Ecuador de:**

**Burster - JUMO - NTI LinMot - Adash - GOGATEC - ASC - SIKO - TRACOPOWER**

**Integrador autorizado en el Austro de:**

**Euroinstruments (Endress+Hauser, JordanValve, RKC, Servomex)**