



Asesoramiento técnico de calidad Suiza

Newsletter Octubre 2018

Estimados Señores, estimados clientes,

Somos importador directo y representante autorizado de varias empresas europeas, con Certificación ISO 9001-2008 y Certificación CE.

Hemos realizado un nuevo concepto en nuestra sala de exposición. Usted tiene la gran oportunidad de ver los equipos puestos en marcha para comprobar su funcionamiento de forma interactiva.

¡Aproveche y visítenos!

Nuestros contactos



Gerencia Tel: 07-4100106, Cel: 0982682146, Correo: gerencia@swissesor.com



Ventas Tel: 07-4100106, Correo: ventas@swissesor.com



Información Tel: 07-4100106 o 2881188, Correo: info@swissesor.com

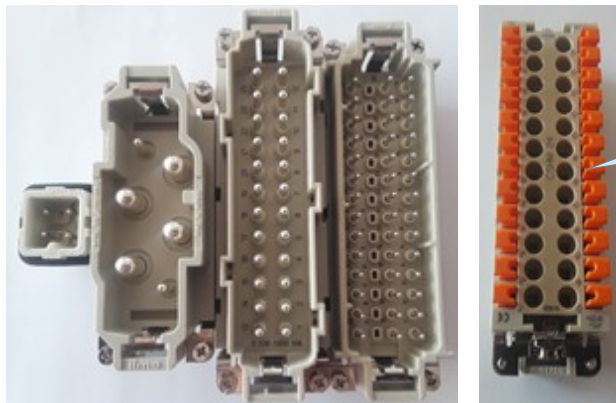
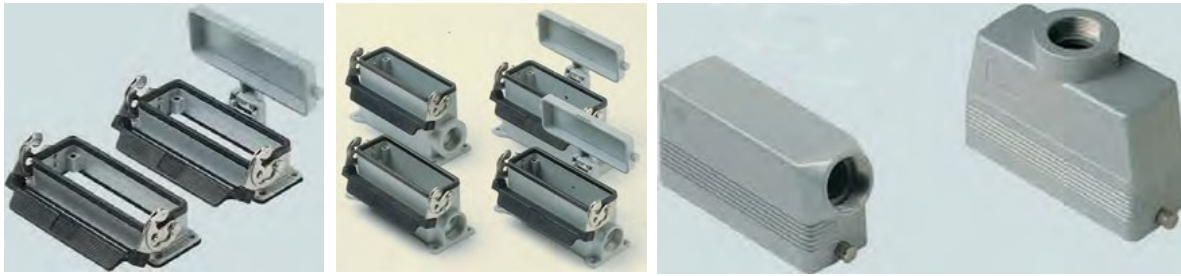
Somos representante autorizado de las marcas:



Todos nuestros fabricantes son **certificados** bajo **ISO 9001:2008** y **CE**.

Conectores industriales - heavy duty full metal

Marca: ILME, Italia - Especialista en instalaciones eléctricas



¡CABLEAR SIN HERRAMIENTAS!
fast connect - único en su clase

¡La forma mas segura de realizar conexiones!

- Modelos: 3 - 4 - 6 -10 -16 - 24 - 32 - 42 - 48 polos
- Estos conectores se componen de una base con percha, una caja con salida de cable recta o 90°, un insert macho y un insert hembra
- Bases para montaje en tablero o sobrepuesto
- Venta por componentes individuales (no solo juegos completos)
- **¡Hasta 80A por contacto!**
- Alta resistencia mecánica
- Protección: IP65..68

Aplicaciones:

- Todo tipo de cableado interrumpido en maquinaria.

Válvulas de bola motorizadas

- Tamaños: 1/2", 1", 2"
- Rosca: NPT
- Cuerpo: acero inoxidable
- 2 limit switch
- Indicador visual
- Alimentación: 110..220VAC
- Función: NO / NC depende del cableado
- Temperatura: hasta 100°C
- Presión: hasta 10 bar (145 PSI)



Visite nuestra página web <http://www.swissesor.com.ec> cual se encuentra permanentemente actualizada. Estamos a las órdenes.

¡Nuestro servicio no termina con la venta - ofrecemos servicio técnico pre- y pos-venta e integración de productos propios y de terceros!

Atentamente,
Ing. Michael Wohlwend
Propietario/Gerente

--

Local Comercial: Av. Primero de Mayo s/n y Ricardo Jáuregui, Tel.: 07-4100106, 010206 Cuenca, Ecuador

Matriz: Av. 27 de Febrero 1-47 y Av. 10 de Agosto, Tel.:07-2881188

Cel.: 0982682146 (Claro), Skype: swissesor.michael.wohlwend

Web: <http://www.swissesor.com.ec>

Representante autorizado en el Ecuador de:

Burster · JUMO · NTI LinMot · GOGATEC · ASC · di-soric · SIKO · TRACOPOWER · motrona · ELPRO · ReeR · Panasonic · VPC · Pizzato · akYtec · W&T

Proveedor certificado de HOLCIM Ecuador S.A. por SGS